

## Vorteile auf einen Blick

- Kombination von landwirtschaftlicher Nutzung und solarer Energieerzeugung
- Preiswerte Lösung mit optimal aufeinander abgestimmten Komponenten
- Individuell ausbaubare Gebäudekonzeption und -größe für unterschiedliche Nutzung



## SunEnergy Europe Energiehalle - Eine Halle doppelter Nutzen

P

Produkte



Die Sunenergy Europe Energiehalle ist eine optimale Kombination von Halle plus Photovoltaikanlage. Sie bietet vielseitige Möglichkeiten der Hallennutzung in der Landwirtschaft und im Gewerbebereich.

Gleichzeitig können höchste Solarstromerträge erzielt werden, wenn die Halle mit einer optimalen Ausrichtung errichtet wird und mit einem weit herab geschleppten Süddach mit 25° Neigung versehen ist. Durch die installierte Photovoltaikanlage und die über 20 Jahre vergüteten Solarstromerträge wird die Halle mitfinanziert und stellt eine energetisch sinnvolle Zukunftsinvestition dar.

Die Energiehalle wird in Zusammenarbeit mit kompetenten Partnerfirmen realisiert um eine gleichbleibend hohe Qualität zu gewährleisten.

Zwei Versionen der Halle erfüllen die Platzanforderungen in verschiedenen Einsatzbereichen wie Geräte- und Maschinenunterstand oder Schüttgutlagerung und Offenstallhaltung.

Jede Energiehalle basiert auf Basis-Segmenten zu je 6 Metern Länge und 14 bzw. 19 Metern Breite, die je nach Kundenwunsch und Flächenbedarf um ein Mehrfaches der Länge erweiterbar sind. Das solide Ständersystem aus Holz gewährleistet eine langlebige Konstruktion. Fassadenverkleidung und andere Ausstattungen wie Tore, Zwischenwände oder Lichtbänder können optional berücksichtigt und angepasst werden. Für die Energiehalle werden Qualitäts-Photovoltaik-Module und -Komponenten von SunEnergy Europe verwendet.

### Compact

Die Compact-Version ist als Satteldach mit herab geschlepptem Süddach konzipiert. Sie bietet optimalen Schutz für Fahrzeuge, Geräte, Schüttgut oder Trocknungsprozesse.



Ansicht Compact | Nordseite - mit Norddach

### Basic

Die SunEnergy Europe Energiehalle Basic ist als Pultdachhalle eine preiswerte Standardlösung für jeden landwirtschaftlichen Betrieb. Sie finanziert sich komplett durch die Solarstromerträge, die der Staat 20 Jahre lang vergütet.

## Photovoltaik-Anlage

Modultyp	Kristalline SunEnergy Europe Qualitätsmodule
Wechselrichtertyp	Solarmax/SMA
Unterkonstruktion	Aluminiumkonstruktion einlagig, geprüfte Statik
Kabel	Qualitäts-Solarkabel

**SunEnergy Europe GmbH**

Fuhrentwiete 10  
D-20355 Hamburg

Telefon +49 (0)40 520 143-0

Telefax +49 (0)40 520 143-200

info@sunenergy.eu

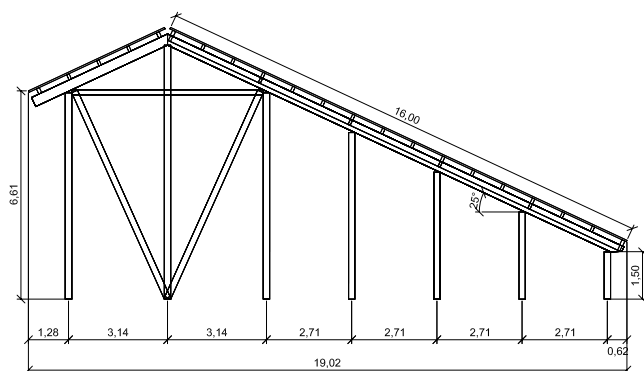
www.sunenergy.eu

## Holzhalle

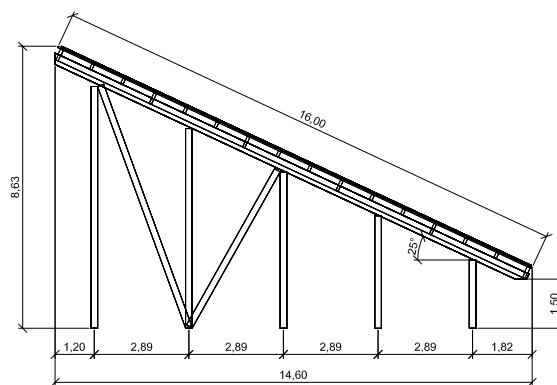
Dachart	Basic	Pulldach
	Compact	Satteldach, mit Seitenwänden
Konstruktion		Holzständersystem
Dachprofil		Wellfaserzementplatten
Fundament		Stützenfundament
Statik		Gesamte Statik liegt vor
Baugenehmigung		Erforderlich gemäß Landesbauordnung

Technische Daten	Compact		
	kleine Halle	mittlere Halle	große Halle
Anlagenleistung [kWp]	33	66	99
Dachneigung	25°	25°	25°
Dachfläche Süddach [m²]	290	580	870
Dachfläche Norddach [m²]	86	172	258
Grundfläche [m²]	342	684	1026
Ortganglänge Süddach [m]	16	16	16
Ortganglänge Norddach [m]	4,8	4,8	4,8
Binderabstand [m]	6	6	6
Breite [m]	19	19	19
Länge [m]	18	36	54
Firsthöhe [m]	8,6	8,6	8,6
Traufhöhe Süd [m]	ca. 1,5	ca. 1,5	ca. 1,5
Traufhöhe Nord [m]	6,6	6,6	6,6

Technische Daten	Basic		
	kleine Halle	mittlere Halle	große Halle
Anlagenleistung [kWp]	33	66	99
Dachneigung	25°	25°	25°
Dachfläche Süddach [m²]	290	580	870
Dachfläche Norddach [m²]	-	-	-
Grundfläche [m²]	263	526	789
Ortganglänge Süddach [m]	16	16	16
Ortganglänge Norddach [m]	-	-	-
Binderabstand [m]	6	6	6
Breite [m]	14,6	14,6	14,6
Länge [m]	18	36	54
Firsthöhe [m]	8,6	8,6	8,6
Traufhöhe Süd [m]	ca. 1,5	ca. 1,5	ca. 1,5
Traufhöhe Nord [m]	-	-	-



SunEnergy Europe Energiehalle Compact



SunEnergy Europe Energiehalle Basic

Zusatzoptionen wie Tore, Wände, Trapezblech oder Lichtbänder auf Anfrage.  
Ebenso Monitoring mit Webinterface und Betriebsführung für 10 Jahre  
(nur in Kombination mit SEE Monitoring möglich).

**Preise für Hallen und Zusatzoptionen auf Anfrage.**